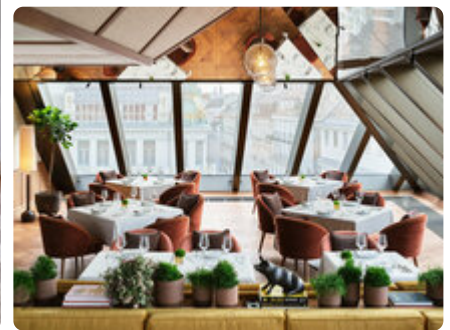


# ROSEWOOD VIENNA \*\*\*\*\*

📍 Wien - Stadtzentrum



Unsere Meinung

## Historische Eleganz in der Wiener Altstadt

Das im Sommer 2022 neu eröffnete, in einem wunderschön restaurierten, historischen Gebäude untergebrachte Rosewood Vienna ist ein Platz für höchste Ansprüche. Ein Mix aus feinsten europäischer Architektur und raffiniertem Design erwartet die Gäste. Mit ultraluxuriösen Annehmlichkeiten werden Sie verwöhnt, Entspannung und Fitness bietet das Asaya Spa. Moderne Veranstaltungsräume runden das Angebot ab.

## Hoteldetails

Das elegante Hotel Rosewood Vienna begeistert Luxusverwöhnte. Als Hommage an die Wiener Lebensart gelingt es dem Edelhotel, die Gäste im Einklang mit der Philosophie von Rosewood Hotels in die zeitlose Eleganz und das kaiserliche Flair eintauchen zu lassen. Das Haus befindet sich in zentraler Lage am Petersplatz im historischen Kern Wiens, nahe der

**Haben Sie Fragen?** T. +43 5523 649500 | E. [info@highlife.at](mailto:info@highlife.at)

Kärntnerstrasse, Graben sowie Stephansdom und Hofburgkomplex.

**Dieses Hotel ist online nicht buchbar - senden Sie uns Ihre Anfrage [hier](#).**

## *Ausstattung*

- ✓ kostenloser Highspeed-Internetzugang
- ✓ luxuriöse Pflegeprodukte
- ✓ Fitness Center
- ✓ täglicher Reinigungsservice inklusive Turndown am Abend
- ✓ 24-Stunden-Zimmerservice
- ✓ Butler-Service in Top-Suiten
- ✓ Portier Service
- ✓ Wäscherei-Service
- ✓ Neue Hoheit Brasserie & Bar
- ✓ Guglhupf Bar Salon Aurelie

## *ASA YA SPA*

Mit einem der besten Spas in Wien bietet das Rosewood Vienna erstklassige Annehmlichkeiten für Entspannung und Fitness mit dem verwöhnenden Asaya Spa mit Sauna, Dampfbad, Kosmetikbehandlungen und Massagen und dem hochmodernen Fitnesscenter.

---

## *Zimmer*

37 Suiten und 63 geräumige Zimmer, elegant eingerichtet mit künstlerischen Elementen und den neuesten technologischen Merkmalen versehen. Die geräumigen Unterkünfte bieten exquisiten Komfort und moderne Annehmlichkeiten. Sie sind eine stilvolle Mischung aus Vergangenheit und Gegenwart und verfügen über maßgeschneiderte Möbel und Beleuchtung – viele davon von lokalen Handwerkern hergestellt – und luxuriöse Elemente wie große Marmorbäder und Parkettböden.

**Haben Sie Fragen?** T. +43 5523 649500 | E. [info@highlife.at](mailto:info@highlife.at)

## *Deluxe Zimmer*

- ✓ min 1E/max 2E+1K
- ✓ 32-41 m<sup>2</sup>
- ✓ Kingsize-Bett oder zwei Einzelbetten



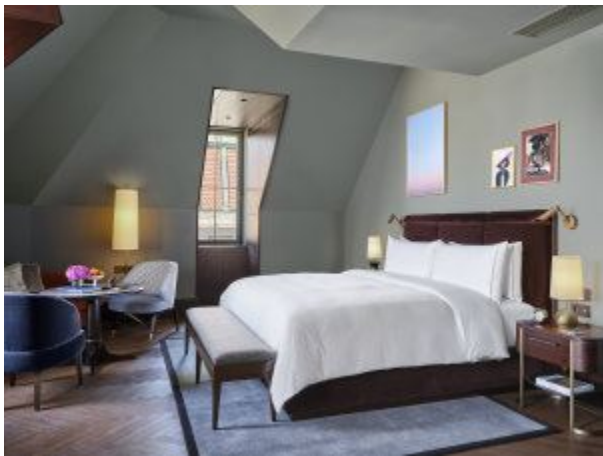
## *Premier Zimmer*

- ✓ min 1E/max 2E+1K
- ✓ 36 – 49 m<sup>2</sup>
- ✓ Kingsize-Bett oder zwei Einzelbetten



## *Doppelzimmer Mansard*

- ✓ 33-36 m<sup>2</sup>
- ✓ Stilvoll mit gewölbten Decken und einem Kingsize-Bett. Romantischer Blick aus der 6. Etage des Hotels über die Dächer der Wiener Altstadt. Diese geräumigen Unterkünfte sind warm und wohnlich, mit massgefertigten Möbeln, sorgfältig kuratierten Kunstwerken und Stoffen. Das weitläufige Marmorbad verfügt über eine tiefe Badewanne für zusätzlichen Luxus.



**Haben Sie Fragen?** T. +43 5523 649500 | E. [info@highlife.at](mailto:info@highlife.at)

## *Deluxe Junior Suite*

- ✓ 50-57 m<sup>2</sup>
- ✓ geräumig und elegant
- ✓ Kingsize-Bett
- ✓ Stadtblick
- ✓ Sitzbereich
- ✓ lichtdurchflutetes Schlafzimmer
- ✓ begehbare Kleiderschrank
- ✓ Badezimmer mit Badewanne



## *Premier Junior Suite*

- ✓ 49-62 m<sup>2</sup>
- ✓ geräumig und elegant
- ✓ Kingsize-Bett
- ✓ Stadtblick
- ✓ Sitzbereich
- ✓ lichtdurchflutetes Schlafzimmer
- ✓ begehbare Kleiderschrank
- ✓ Badezimmer mit Badewanne

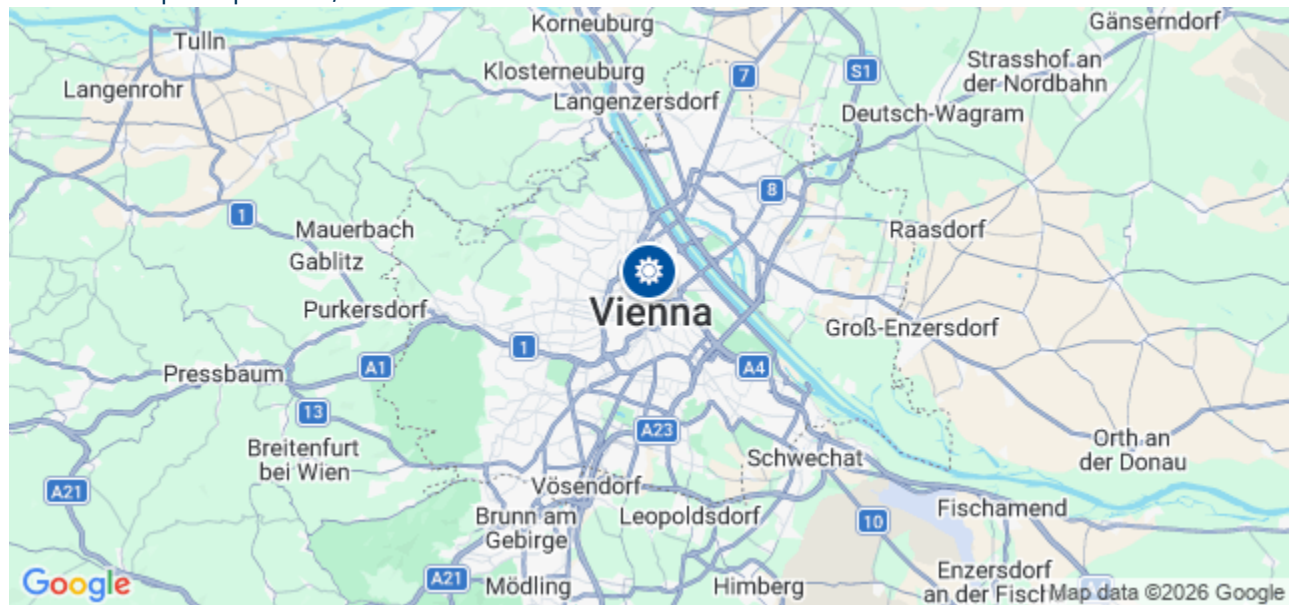
---

**Haben Sie Fragen?** T. +43 5523 649500 | E. [info@highlife.at](mailto:info@highlife.at)

## Lage

Das Rosewood Vienna liegt ideal am Petersplatz, einem der berühmtesten Plätze in der Wiener Altstadt, nur wenige Schritte von den luxuriösesten Einkaufsmöglichkeiten und Restaurants der Stadt und ihren berühmtesten historischen Stätten entfernt.

U Bahn Station: Stephansplatz U1 / U3



**Haben Sie Fragen?** T. +43 5523 649500 | E. [info@highlife.at](mailto:info@highlife.at)