

# ANDAZ VIENNA AM BELVEDERE \*\*\*\*\*

Wien




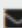
## Das neue Luxus Lifestyle Hotel

### Unsere Meinung:

Inspirierendes Architektenhotel mit fantasievoller Inneneinrichtung gespickt mit Kunstwerken und ansprechenden Designermöbel. Atemberaubende Rooftop Bar mit Blick über Wien.

*Bitte beachten Sie, dass es aufgrund der aktuellen Lage – auch aufgrund von Auflagen der jeweiligen Behörden – zu Leistungseinschränkungen in den Hoteleinrichtungen, Aktivitäten, Services und Verpflegungsleistungen kommen kann. Gemeinsam mit unseren Hotelpartnern tun wir alles dafür, damit ihr Aufenthalt so angenehm wie möglich verläuft.*

## HOTELDETAILS

Haben Sie Fragen?  +43 5523 649500  [info@highlife.at](mailto:info@highlife.at)

*Willkommen im Andaz Vienna Am Belvedere. Entdecken Sie das neueste Mitglied der Andaz Gruppe in der lebenswertesten Stadt der Welt. Begeben Sie sich auf eine Reise von Prinz Eugen, einem der führenden Entwickler und Kunstsammler seiner Zeit und Inspiration für das bemerkenswerte, neu erbaute Hotel, welches von Renzo Piano entworfen wurde. Betreten Sie das Hotel und entdecken Sie den Ort an dem kreative Köpfe und künstlerische Geister durch fantasievolle Inneneinrichtungen, Möbel und Kunstwerke angeregt werden. Das Hotel bietet 303 Zimmer und Suiten, die durch ineinandergreifende Brücken miteinander verbunden sind und sich eine geräumige Lobby im Erdgeschoss teilen. Es verfügt über eine atemberaubende Bar auf dem Dach, ein lokal inspiriertes Restaurant mit angeschlossener Bar und Lobby-Lounge sowie einem Lokal für gesundheitsbewusste und sportliche Gäste. Die 2.200 m<sup>2</sup> grosse Tagungs- und Veranstaltungsfläche umfasst einen 700 m<sup>2</sup> großen Ballsaal und ist der perfekte Ort für innovative und kreative Meetings oder private und kleine Partys. Starten Sie Ihre Entdeckungsreise!*


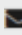
## **Ausstattung**

Das Hotel bietet 303 Zimmer und Suiten, die durch ineinandergreifende Brücken miteinander verbunden sind und sich eine geräumige Lobby im Erdgeschoss teilen. Es verfügt über eine fantastische Bar auf dem Dach, ein lokal inspiriertes Restaurant mit angeschlossener Bar und Lobby-Lounge sowie einem Lokal für gesundheitsbewusste und sportliche Gäste. Die 2.200 m<sup>2</sup> große Tagungs- und Veranstaltungsfläche umfasst einen 700 m<sup>2</sup> großen Ballsaal. Entspannen kann man im Health & Wellness Bereich mit Sauna, Dampfbad und Relaxraum, sportlich wird's im Fitnesscenter.

---

## **ZIMMER**

303 urban gestaltete Zimmer (30-33m<sup>2</sup>), darunter 44 geräumige Suiten (41-194m<sup>2</sup>) mit einzigartigem Innendesign. Ausstattung: bodentiefe Fenster, kostenloses Wi-Fi, Kaffee- und Teekoher, 55-Zoll-Flat-Screen TV, kostenfreie Minibar mit alkoholfreien Getränken und Snacks, angrenzendes Badezimmer mit Regendusche und Schiebetüre, die entweder vor das WC oder das Badezimmer geschoben werden kann, separate Toilette und Safe in Laptop-Grösse. Ab der Kategorie Deluxe sind die Badezimmer mit Dusche und Badewanne ausgestattet. In den Suiten steht zusätzlich ein Wohnbereich mit Sofa zur Verfügung.

**Haben Sie Fragen?**  [+43 5523 649500](tel:+435523649500)  [info@highlife.at](mailto:info@highlife.at)

## 1 King Bed

Fischgrät-Parkettboden, zahlreiche Gemälde und Kunstwerke, angelehnt an die Zeit von Prinz Eugen von Savoyen.

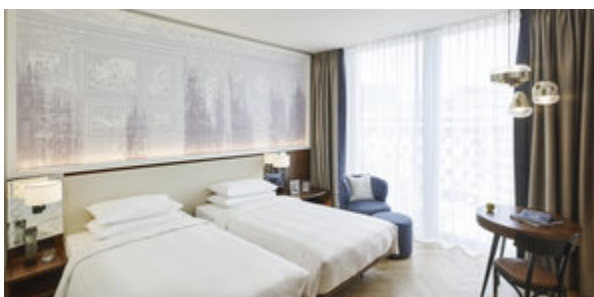
- ✓ 30m<sup>2</sup>
- ✓ 1 King-Bett
- ✓ Blick auf Wohngebiet
- ✓ Illy-Kaffeemaschine und Teekessel
- ✓ Kinderbett auf Anfrage


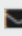


## 2 Twin Beds

Zwei Einzelbetten. Blick auf die Stadt, den gegenüberliegenden Park, die Nachbarschaft oder den Wiener Hauptbahnhof.

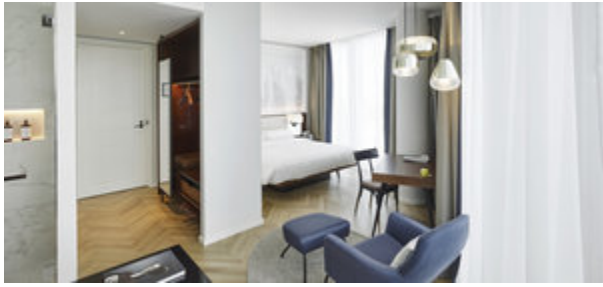
- ✓ 30m<sup>2</sup>
- ✓ Zwei Einzelbetten
- ✓ Blick auf Wohngebiet
- ✓ Illy-Kaffeemaschine und Teekessel
- ✓ Kinderbett auf Anfrage



**Haben Sie Fragen?**  [+43 5523 649500](tel:+435523649500)  [info@highlife.at](mailto:info@highlife.at)

## 1 King Bed Deluxe

Eck-Zimmer mit Ausblick auf den gegenüberliegenden Schweizergarten und die Wiener Innenstadt. Mit lokal inspiriertem Design, offenem Badezimmer mit freistehender Badewanne.



- ✓ 33m<sup>2</sup>
- ✓ Ein King-Bett
- ✓ Blick auf die Stadt
- ✓ Illy-Kaffeemaschine und Teekessel

---

## LAGE

- ✓ Das Hotel liegt im neu entstehenden Stadtviertel Quartier Belvedere.
- ✓ U-Bahn-Station: Südtirolerplatz (U1), Strassenbahn Quartier Belvedere S (3 Gehminuten)



Haben Sie Fragen? ☎ +43 5523 649500 ✉ [info@highlife.at](mailto:info@highlife.at)