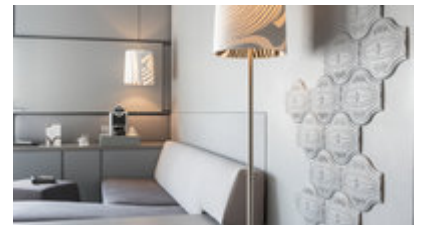


# SO/ VIENNA \*\*\*\*\*

Wien



## Hotel der Luxusklasse mit atemberaubendem Blick

### Unsere Meinung:

Als avantgardistisches Meisterwerk ist das SO/ Vienna weit mehr als ein gewöhnliches Luxushotel. Erbaut von dem französischen Star-Architekten Jean Nouvel, ist es ein Kunstwerk, das sich skulpturgleich in das facettenreiche Stadtbild einfügt. Als Hommage an die zeitgenössische Kunst gedacht, hat Nouvel hier mit einem Team junger Künstler zusammengearbeitet und dabei den Begriff des "Hotels" vollkommen neu definiert.

*Bitte beachten Sie, dass es aufgrund der aktuellen Lage – auch aufgrund von Auflagen der jeweiligen Behörden – zu Leistungseinschränkungen in den Hoteleinrichtungen, Aktivitäten, Services und Verpflegungsleistungen kommen kann. Gemeinsam mit unseren Hotelpartnern tun wir alles dafür, damit ihr Aufenthalt so angenehm wie möglich verläuft.*

## HOTELDETAILS

Das SO/ Vienna befindet sich in direkter Nähe zu den besten Adressen für Kunst, Kultur, Sightseeing und

Haben Sie Fragen? [+43 5523 649500](tel:+435523649500) [info@highlife.at](mailto:info@highlife.at)

Shopping. Freuen Sie sich auf ein aussergewöhnliches Hotel mit 182 Zimmer und Suiten in speziellem Design, das Restaurant & Bar DAS LOFT im 18. Stock mit atemberaubenden Ausblick. Unser Tipp: Buchen Sie das Luxuryzimmer mit einem fantastischen Blick auf den Stephansdom.

## Ausstattung

- ✓ Modernes Design
- ✓ Das Restaurant & Bar DAS LOFT
- ✓ Bar & Lounge im 18. Stock mit atemberaubendem Ausblick über Wien
- ✓ SoFit & SoSpa Wellness Bereich
- ✓ BAR/terre

## High life +

Late Check-out sonntags bis 16.00 Uhr auf Anfrage und Verfügbarkeit.

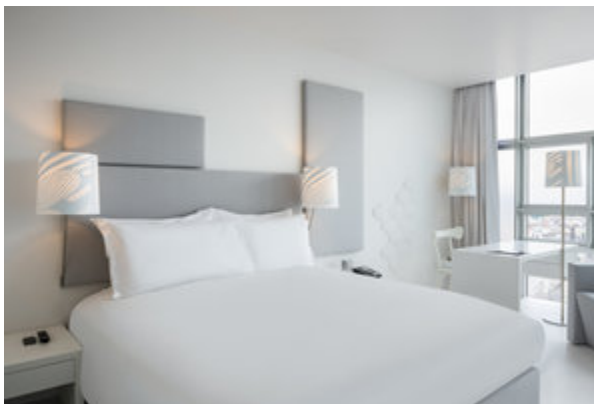
---

## ZIMMER

182 Zimmer, darunter 26 Suiten

### SO COSY, 1 Queen Bed, Riesenradblick

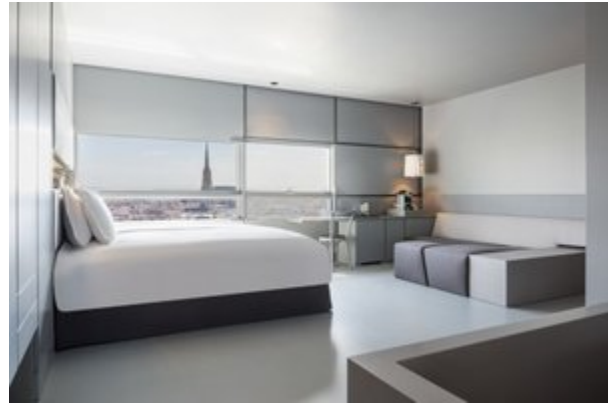
- ✓ 29m<sup>2</sup>
- ✓ Weisse Einrichtung
- ✓ WIFI
- ✓ 40" TV
- ✓ Sofitel MyBedTM
- ✓ Exklusive Hèrmes-Pflegeprodukte
- ✓ Regendusche
- ✓ Badewanne
- ✓ Nespresso Kaffeemaschine
- ✓ Kostenfreie Getränke aus der Minibar
- ✓ Bose Wave Sound System



Haben Sie Fragen? [+43 5523 649500](tel:+435523649500) [info@highlife.at](mailto:info@highlife.at)

## SO COMFY, 1 Kingsize Bed, Stephansdomblick

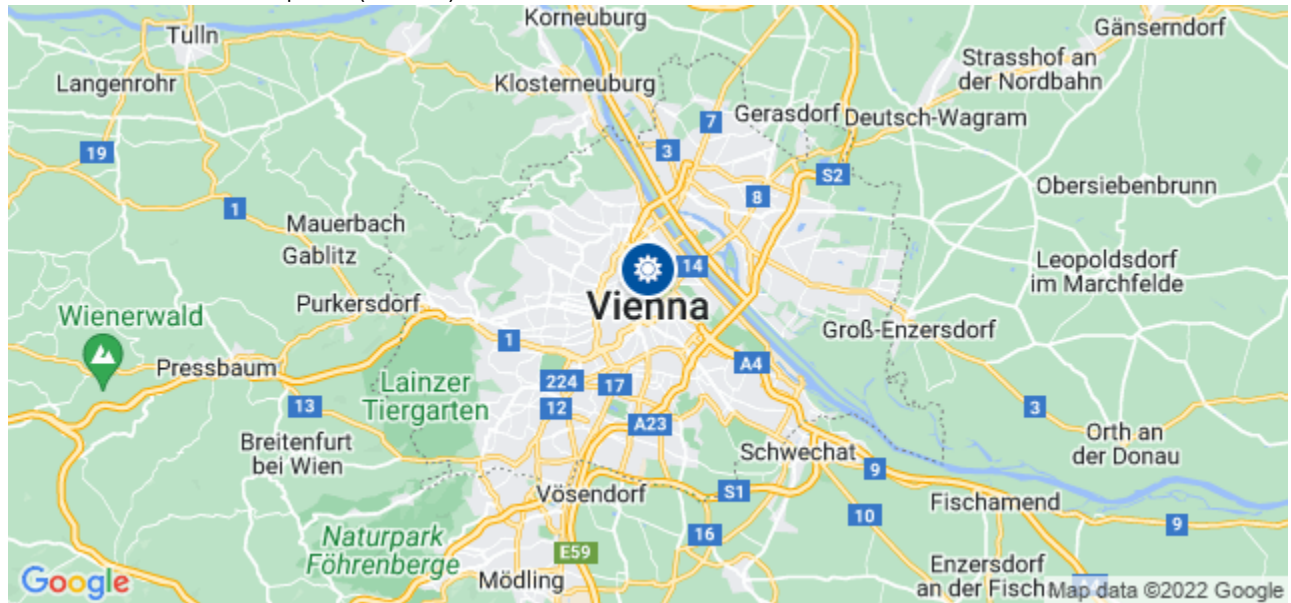
- ✓ 37m<sup>2</sup> Graue Einrichtung
- ✓ WIFI
- ✓ 55" TV
- ✓ Sofitel MyBed™
- ✓ Exklusive Hèrmes-Pflegeprodukte
- ✓ Regendusche
- ✓ Badewanne
- ✓ Nespresso Kaffeemaschine
- ✓ Kostenfreie Getränke aus der Minibar
- ✓ Bose Wave Sound System



## LAGE

Im Zentrum Wiens und somit in direkter Nähe der besten Adresse für Kunst, Kultur, Sightseeing und Shopping gelegen, eignet sich das Hotel als idealer Ausgangspunkt zum Erkunden der Stadt.

**U-Bahn-Station:** Schwedenplatz (U1+U4)



Haben Sie Fragen? ☎ +43 5523 649500 ✉ [info@highlife.at](mailto:info@highlife.at)